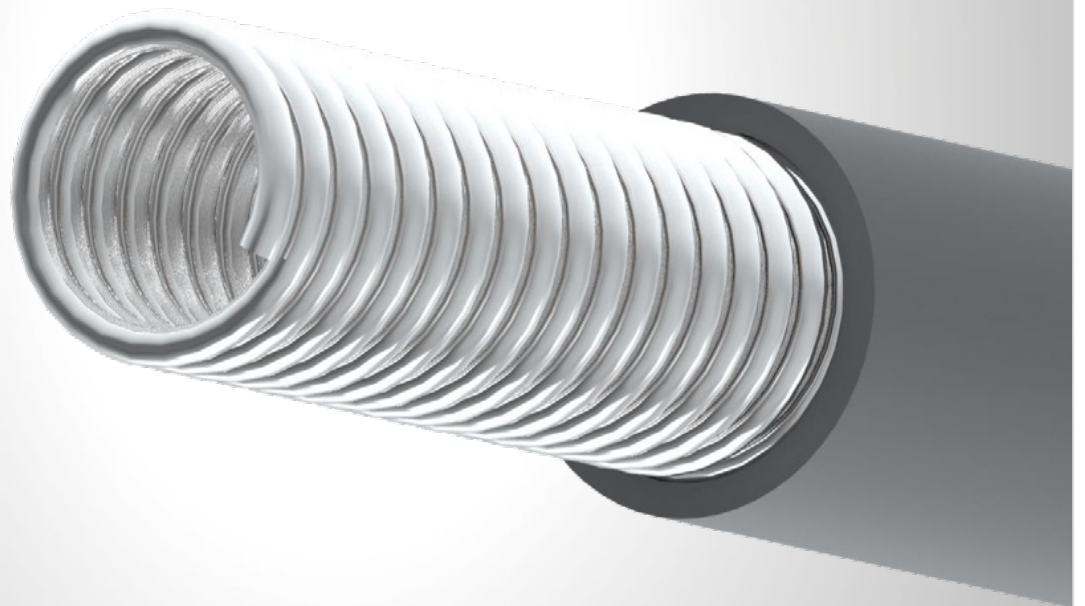




FlexiGlide

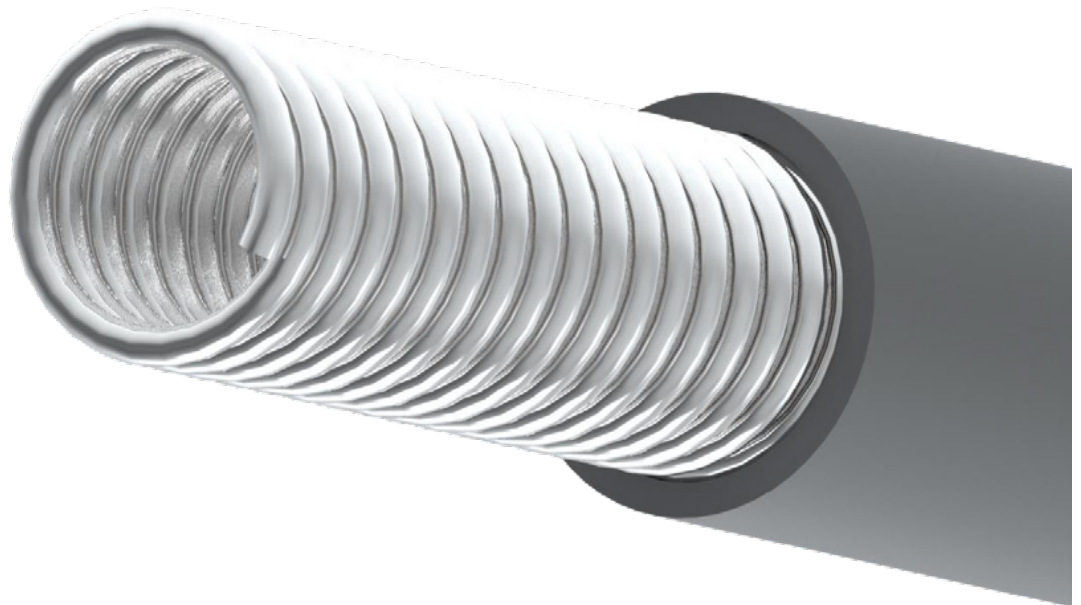
Drahtzuführung



FlexiGlide Drahtzuführung – Technische Details

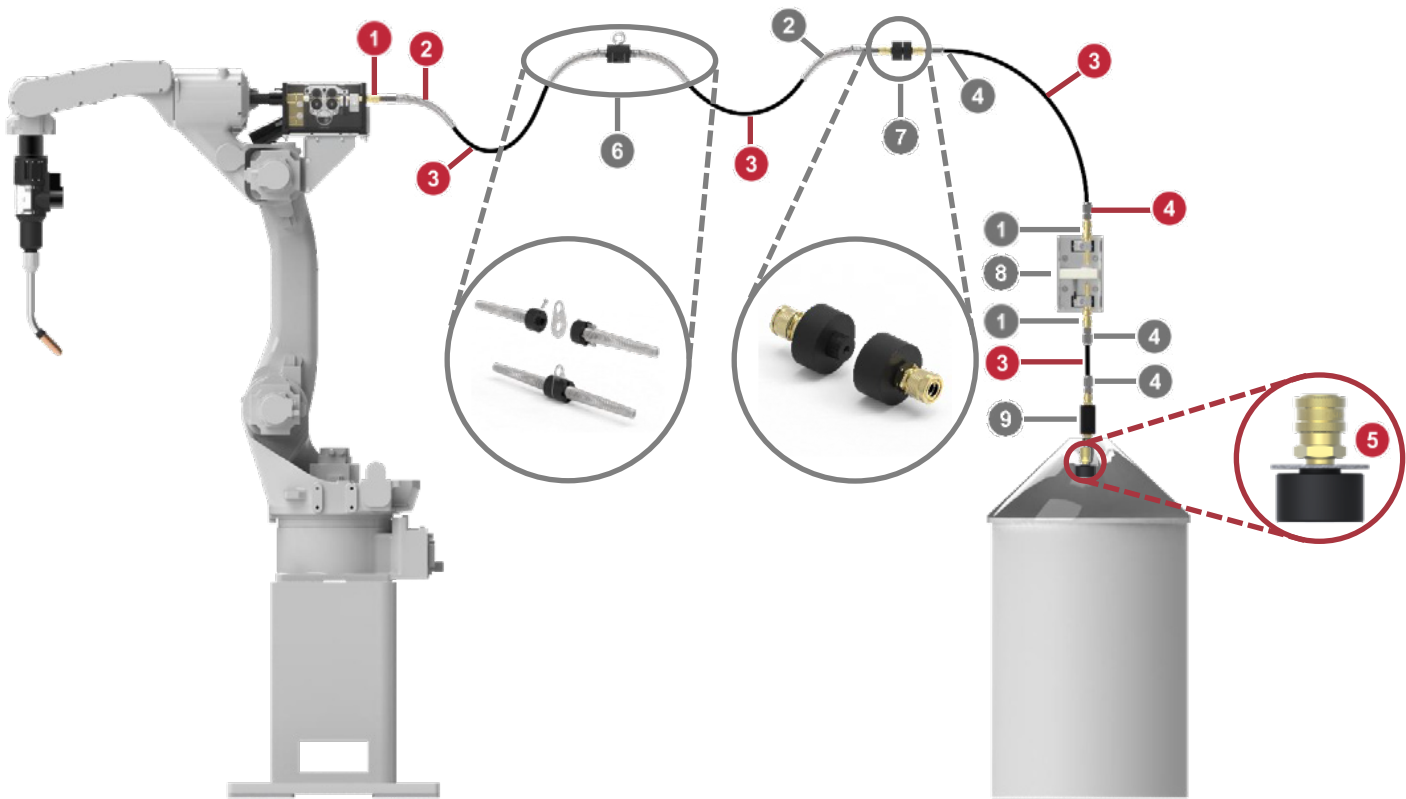
SKS Drahtzuführungsspirale mit hoher Elastizitätsgrenze und sehr guter Gleiteigenschaft: Der konstruktive Aufbau, eine Spirale wahlweise aus Chrom/Nickel-Federstahl oder verzinktem Stahl mit einer Kunststoffummantelung, erzeugt eine Robustheit, welche in einer hohen Standzeit resultiert.

- ☒ Optimiert zur Nutzung in Roboteranwendungen
- ☒ Hohe Lebensdauer
- ☒ Sehr gute Gleiteigenschaft
- ☒ Flammhemmender und abriebfester Außenmantel
- ☒ Geringer Draht-Zugwiderstand



Technische Details der FlexiGlide Drahtzuführung		
Eigenschaft	Typ A	Typ B
Teilenummer	44-3-2	44-3-1
Innendurchmesser	5,9mm	
Außendurchmesser	11,7mm (Spirale: 8,7mm)	
Minimaler Biegeradius	200mm	
Außenmantel	Kunststoff (flammhemmend)	
Mantelfarbe	schwarz	
Innenspirale	Hochlegierter CrNi-Federstahl	Verzinkter Stahl
Anwendungsbereich	Schweißdrähte Stahl (un-)verkupfert Fülldrähte Stahl allgemein Lötdrähte allgemein	Schweißdrähte Chrom-Nickel Fülldrähte Chrom-Nickel
Beschriftungsfarbe	weiß	gelb
Gebinde	Meterware / 30m Rolle	
Sonstiges	Ablängmarkierung je Meter	

FlexiGlide Drahtzuführung im Überblick



FlexiGlide Drahtzuführung im Überblick

Pos.	Bezeichnung	Teile- nummer	Bild	Bemerkung	Weiterführende Information
1	Drahteinlaufkörper für PF5 mit Schnellwechselferschluss	10-2-0-61		Drahteinlaufkörper für nicht-SKS Drahtvorschubeinheiten auf Anfrage verfügbar	
2	Anschlussnippel für FlexiGlide mit Knickschutz isoliert	44-3-11		Optional auch Fasseitig verwendbar	
3	Drahtzuführung FlexiGlide	44-3-X			
4	Anschlussnippel für FlexiGlide ohne Knickschutz	44-3-4		Bei Drahtvorschubseitiger Verwendung wird der Einsatz der Zugentlastung (T/N 14-10-6 oder 14-10-7) empfohlen	
5	Fassanschluss mit Keramikeinlauf	44-40-1			
Optionales Zubehör:					
6	Aufhängung für FlexiGlide	44-3-8		Auch als Wanddurchführung verwendbar (Drahtzuführung durchgehend von Fass bis zur Drahtvorschubeinheit)	
7	Wanddurchführung für FlexiGlide	44-3-9		Drahtzuführung in zwei Einzelsegmenten Zum Einbau wird zusätzlich benötigt: 2 Stk. Anschlussnippel (T/N 44-3-4 oder 44-3-11)	
8	Ferrit Sensor FS-1	93-7-2		Zum Einbau wird zusätzlich benötigt: 2 Stk. Drahteinlaufkörper (T/N 10-2-0-61) 2 Stk. Anschlussnippel (T/N 44-3-4 oder 44-3-11)	Drahtzuführung DOC-0193DE DOC-0193EN
9	Drahtendesensor WES-01 für SKS Drahtzuführung	44-50-1		Direktmontage an Fassanschluss T/N 44-40-1	Drahtzuführung DOC-0193DE DOC-0193EN
	Schutzüberzug für Drahtendesensor WES-01	44-50-2			

SKS

WELDING SYSTEMS



SKS Welding Systems GmbH | Marie-Curie-Str. 14 | 67661 Kaiserslautern | Tel. +49 6301/7986-0 | Fax +49 6301/7986-119

Änderungen vorbehalten.